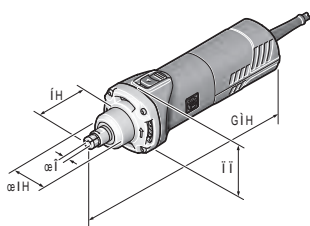


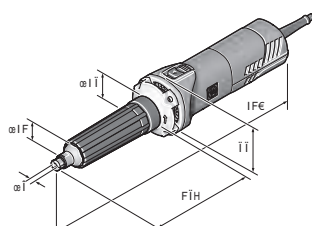


	GSZ 8-280 P / PE	GSZ 8-280 PL / PEL	GSZ 8-90 PEL	GSZ 11-320 PRL / PERL	GSZ 11-320 PRL / PERL	
	Poręczna i mocna szlifierka prosta do szlifowania i gratowania w trudno dostępnych miejscach, również do użytku półstacjonarnego.	Poręczna i mocna szlifierka prosta do obróbki o dużej głębokości skrawania, do szlifowania i gratowania w trudno dostępnych miejscach.	Poręczna i mocna szlifierka prosta do obróbki o dużej głębokości skrawania, do szlifowania i gratowania w trudno dostępnych miejscach.	Poręczna i mocna szlifierka prosta do obróbki o dużej głębokości skrawania, do szlifowania i gratowania w trudno dostępnych miejscach.	Poręczna i mocna szlifierka prosta do obróbki o dużej głębokości skrawania, do szlifowania i gratowania w trudno dostępnych miejscach.	
<b>Główny</b>	100%	100%	100%	100%	100%	
<b>Zastosowanie</b>	Satynowanie					
	Szczotkowanie		▲		▲	
	Polerowanie				▲▲	
	frezowanie	▲▲	▲▲	▲▲	▲▲	▲▲
	Szlifowanie	▲▲	▲▲	▲▲	▲▲	▲▲
	Obróbka zgrubna		▲▲	▲▲	▲▲	▲▲
	Usuwanie zadziorów		▲	▲	▲	▲
Cięcie						
<b>Dane techniczne</b>	Moc (W)	100	100	100	100	
	Prędkość obrotowa (obr./min)	1000	1000	1000	1000	
	Prędkość posuwowa (mm/min)	100	100	100	100	
	Maks. Ø ściernicy (mm)	45	50	45	50	

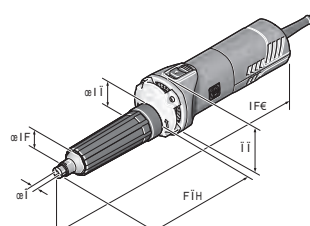
▲ nadaje się      ▲▲ bardzo dobrze nadaje się      ● zawarte



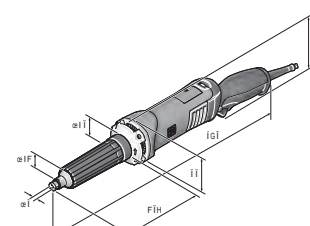
GSZ 8-280 P / PE



GSZ 8-280 PL / PEL



GSZ 8-90 PEL



GSZ 11-320 PRL / PERL







**GSZ 11-320 PERL**

Poręczna i bardzo mocna szlifierka prosta do obróbki o dużej głębokości skrawania, do ciężkiego szlifowania i gratowania w trudno dostępnych miejscach.



Akcesoria, patrz strona 107

Długość	K	1000
Moc	K	1000
Prędkość obrotowa		2900
Waga	a	1,5
Średnica tarczy	aa	45
Średnica frezu	aa	12
Maks. Ø ściernicy	mm	45
Frez maks. Ø	mm	12
Numer zamówienia		7 223 22 60 00 0
EAN		4014586880501
Cena netto (bez VAT) [PK 01]		1.834,80
Cena brutto w PLN [PK 01]		2.256,80

**Zalety narzędzi FEIN:**

- ▶ Długa, wąska głowica umożliwia włożenie głęboko w obrabiany przedmiot (np. wewnętrzne szlifowanie rur).
- ▶ Kompleksowa ochrona użytkownika – funkcja KickBack Stop, zabezpieczenie przed ponownym uruchomieniem, łagodny rozruch, elektroniczna ochrona przed przeciążeniem.
- ▶ Innowacyjna tuleja zaciskowa z kołnierzem dookoła zabezpieczającym obrabiany przedmiot przed uszkodzeniem i ześlizgnięciem się klucza podczas wymiany narzędzia.
- ▶ Zmienna prędkość obrotowa umożliwia zastosowanie różnych narzędzi.
- ▶ Elektroniczna regulacja obrotów POWERtronic zapewnia niezwykłą moc, wysoką rezerwę mocy i stałą prędkość obrotową również pod obciążeniem.
- ▶ Wymienna gumowa powłoka łożyska tulei.
- ▶ Silnik i elektronika zabezpieczone przed pyłem metalowym.

**Wyposażenie:**

1 tuleja zaciskowa Ø 8 mm, Klucz płaski SW13, Klucz płaski SW17

**GSZ 11-90 PERL**

Poręczna i bardzo mocna szlifierka prosta do obróbki stali nierdzewnej o dużej głębokości skrawania do ciężkiego szlifowania i polerowania.



Akcesoria, patrz strona 107

Pobór mocy	W	1 010
Moc użytkowa	W	620
Prędkość obrotowa biegu jałowego	obr/min	2 900 - 9 900
Kabel z wtyczką	m	4
Ciężar wg EPTA	kg	2,2
Ø tulei mocującej	mm	43
Maks. Ø tulei zaciskowej	mm	8
Maks. Ø ściernicy	mm	50
Frez maks. Ø	mm	12
Narzędzia do polerowania Ø	mm	80
Numer zamówienia		7 223 23 60 00 0
EAN		4014586880525
Cena netto (bez VAT) [PK 01]		2.151,60
Cena brutto w PLN [PK 01]		2.648,16

**Zalety narzędzi FEIN:**

- ▶ Długa, wąska głowica umożliwia włożenie głęboko w obrabiany przedmiot (np. wewnętrzne szlifowanie rur).
- ▶ Kompleksowa ochrona użytkownika – funkcja KickBack Stop, zabezpieczenie przed ponownym uruchomieniem, łagodny rozruch, elektroniczna ochrona przed przeciążeniem.
- ▶ Innowacyjna tuleja zaciskowa z kołnierzem dookoła zabezpieczającym obrabiany przedmiot przed uszkodzeniem i ześlizgnięciem się klucza podczas wymiany narzędzia.
- ▶ Zmienna prędkość obrotowa umożliwia zastosowanie różnych narzędzi.
- ▶ Elektroniczna regulacja obrotów POWERtronic zapewnia niezwykłą moc, wysoką rezerwę mocy i stałą prędkość obrotową również pod obciążeniem.
- ▶ Wymienna gumowa powłoka łożyska tulei.
- ▶ Silnik i elektronika zabezpieczone przed pyłem metalowym.

**Wyposażenie:**

1 tuleja zaciskowa Ø 8 mm, Klucz płaski SW13, Klucz płaski SW17

**GSZ 11-240 PERL**

Poręczna i bardzo mocna szlifierka prosta do obróbki stali nierdzewnej o dużej głębokości skrawania do ciężkiego szlifowania i polerowania.



Akcesoria, patrz strona 107

Pobór mocy	W	350
Moc użytkowa	W	170
Prędkość obrotowa biegu jałowego	obr/min	13 000 - 28 000
Kabel z wtyczką	m	5
Ciężar wg EPTA	kg	1,5
Ø tulei mocującej	mm	43
Maks. Ø tulei zaciskowej	mm	*
Maks. Ø ściernicy	mm	43
Frez maks. Ø	mm	12
Numer zamówienia		7 223 24 60 00 0
EAN		4014586880594
Cena netto (bez VAT) [PK 01]		1.614,80
Cena brutto w PLN [PK 01]		1.986,20

**Zalety narzędzi FEIN:**

- ▶ Długa, wąska głowica oraz maks. obwód wynoszący 210 mm umożliwia włożenie głęboko w obrabiany przedmiot (np. wewnętrzne szlifowanie rur).
- ▶ Innowacyjna tuleja zaciskowa z kołnierzem dookoła zabezpieczającym obrabiany przedmiot przed uszkodzeniem i ześlizgnięciem się klucza podczas wymiany narzędzia.
- ▶ Zmienna prędkość obrotowa umożliwia zastosowanie różnych narzędzi.
- ▶ Silnik i elektronika zabezpieczone przed pyłem metalowym.
- ▶ Wymienna gumowa powłoka łożyska tulei.

**Wyposażenie:**

1 tuleja zaciskowa Ø 6 mm, Klucz płaski SW13, Klucz płaski SW17



**GSZ 4-90 EL**

Niezwykle poręczna szlifierka prosta do obróbki stali nierdzewnej o dużej głębokości skrawania, do lekkiego szlifowania i polerowania w trudno dostępnych miejscach.



Akcesoria, patrz strona 107

Pobór mocy	W	350
Moc użytkowa	W	170
Prędkość obrotowa biegu jałowego	obr./min	3 500 - 8 500
Kabel z wtyczką	m	5
Ciężar wg EPTA	kg	1,5
Maks. Ø tulei zaciskowej	mm	6
<b>AUg« VmQm</b>	<b>aa</b>	<b>8\$</b>
<b>: nriaUg«</b>	<b>aa</b>	<b>%&amp;</b>
<b>BUn XjUk«c: YckUjUk</b>	<b>aa</b>	<b>)\$1 %\$</b>
<b>Bi a Yr lã Ck]YbJU</b>		<b>+&amp; @ *\$ \$\$\$</b>
<b>95B</b>		<b>(\$@, *, , \$ (,</b>
<b>7YbUbyhc rWnJ 5H:OD? \$Q</b>		<b>%&amp;%Z \$</b>
<b>Cena brutto w PLN [PK 01]</b>		<b>1.986,20</b>

**NUYmbUfn Xrj]: 98.**

Opis i specyfikacja techniczna w języku niemieckim. Zawiera informacje o parametrach technicznych, wymiarach i sposobie użytkowania narzędzia. Tekst jest nieczytelny w tym tłumaczeniu.

**K ndcgJ YbJY.**

1 tuleja zaciskowa Ø 6 mm, Klucz płaski SW13, Klucz płaski SW17

**GIZM\_dfcgV**

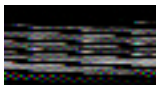
**Tuleje zaciskowe do GSZ 4, GSZ 8, GSZ 11**



**Hi YVrUjUkY**

z kołnierzem dookoła zabezpieczającym obrabiany przedmiot przed uszkodzeniem i ześlizgnięciem się klucza podczas wymiany narzędzia.

Ø mm	Numer zamówienia	Cena netto (bez VAT)	Cena brutto w PLN
3	6 32 07 130 00 0	85,30	104,92
6	6 32 07 128 00 0	85,30	104,92
,	** &\$+ %& \$\$\$	,)Z \$	%&(Z&
%&''	** &\$+ %& \$\$\$	,)Z \$	%&(Z&



**Hi YVrUjUkY-bcl**

ze stali nierdzewnej, z kołnierzem dookoła zabezpieczającym obrabiany przedmiot przed uszkodzeniem i ześlizgnięciem się klucza podczas wymiany narzędzia.

Ø mm	Numer zamówienia	Cena netto (bez VAT)	Cena brutto w PLN
3	6 32 07 132 00 0	98,80	121,52
6	6 32 07 133 00 0	98,80	121,52
8	** &\$+ %& \$\$\$	-, Z \$	%&@&
%&''	** &\$+ %& \$\$\$	-, Z \$	%&@&

**Hi YVrUjUkYXc'AG \*')**



**Hi YVrUjUkY**

« aa	Bi a Yr lã Ck]YbJU	7YbUbyhc rWnJ 5H:	7YbUbyhc k DEB
'	** &\$+ \$+ \$\$\$	-) Z \$	%&@&
6	6 32 07 103 00 9	93,50	115,01

**Hi YVrUjUkYXc'AG \*')!%AG \*(, !%AGY\*(, !%MSHy 648-1Z**

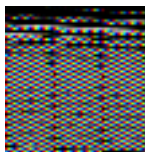


**Tuleje zaciskowe**

Głębokość wpustu do 30 mm

Ø mm	Numer zamówienia	Cena netto (bez VAT)	Cena brutto w PLN
3	6 32 07 087 00 1	93,50	115,01
6	** &\$+ \$- \$\$\$	-) Z \$	%&@&
,	** &\$+ \$- \$\$\$	-) Z \$	%&@&
%&''	** &\$+ \$, \$\$\$-	-) Z \$	%&@&

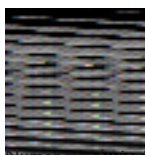
**K ndcgJ YbJYc]CbY**



**Walizka narzędziowa**

Walizka z tworzywa sztucznego, wymiary wewnętrzne: 470 x 275 x 116 mm

Numer zamówienia	Cena netto (bez VAT)	Cena brutto w PLN
3 39 01 118 01 0	153,10	188,31



**Skrzynka z tworzywa sztucznego**

Wkład walizkowy z zamykaną pokrywą dla drobnych elementów w wyposażeniu dodatkowego, dostosowany do walizki na narzędzia 3 39 01 118 01 0, max 5 szt./ w walizce.

Numer zamówienia	Cena netto (bez VAT)	Cena brutto w PLN
3 39 01 119 00 0	16,40	20,17