

15.

UCHWYTY WIERTARSKIE

KEYLESS SELF-TIGHTENING

SPANNBOHRFUTTER

ПАТРОНЫ СВЕРЛИЛЬНЫЕ

SPIS TREŚCI / INDEX	STRONA / PAGE
Uchwyty wiertarskie z kluczem, popularne Popular keyed drill chucks	314
Uchwyty wiertarskie z kluczem, standardowe Standard keyed drill chucks	315
Uchwyty wiertarskie bezkluczowe w obudowie plastikowej, popularne Keyless popular drill chucks plastic body	316
Uchwyty wiertarskie bezkluczowe w obudowie plastikowej, standardowe Keyless standard drill chucks with plastic body	317
Uchwyty wiertarskie bezkluczowe, samozaciskowe, popularne Keyless self-tightening popular drill chucks	318
Uchwyty wiertarskie bezkluczowe, samozaciskowe, standardowe Keyless self-tightening standard chucks	319
Uchwyty wiertarskie bezkluczowe samozaciskowe, standardowe, wzmocnione Keyless self-tightening standard strengthened drill chucks	320
Uchwyty wiertarskie bezkluczowe samozaciskowe, precyzyjne Keyless Self-Tightening Precision Drill Chucks	321
Uchwyty wiertarskie bezkluczowe, samozaciskowe z blokadą Keyless self-tightening drill chucks	322
Uchwyty wiertarskie bezkluczowe samozaciskowe, standardowe, z monolitycznym chwytem morse'a Keyless Standard Drill Chucks With Morse Taper	323
Uchwyty wiertarskie bezkluczowe samozaciskowe, precyzyjne, z monolitycznym chwytem morse'a Keyless Precision Drill Chucks With A Morse Taper	324



15

Więcej produktów znajdziesz na naszej stronie internetowej...
You will find more products on our website ...

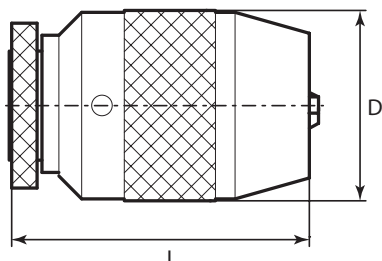
UCHWYTY WIERTARSKIE

KEYLESS SELF-TIGHTENING

Uchwyty wiertarskie z kluczem, popularne

Popular keyed drill chucks

Популярные ключевые сверлильные патроны



Kod produktu Order Nr. Bestell-Nr. Код товара	Zakres mocowania Claming range	Typ mocowania Mounting type	D (mm)	L (mm)	Waga Weight (kg)	Klucz Wrench
UW.WK.10B12	1,5 - 10	B12	34	50	0,17	C1
UW.WK.10C12	1,5 - 10	1/2" - 20	34	49	0,15	C2
UW.WK.10C38	1,5 - 10	3/8" - 24	34	49	0,16	C2
UW.WK.13B12	1,5 - 13	B12	43	62	0,31	C2
UW.WK.13B16	1,5 - 13	B16	43	60	0,28	C2
UW.WK.13C12	1,5 - 13	1/2" - 20	43	60	0,29	C2
UW.WK.13C38	1,5 - 13	3/8" - 24	43	60	0,35	C2
UW.WK.16B16	3,0 - 16	B16	50	69	0,52	C3
UW.WK.16B18	3,0 - 16	B18	50	73	0,55	C3
UW.WK.16C12	3,0 - 16	1/2" - 20	50	69	0,53	C3
UW.WK.16C58	3,0 - 16	5/8" - 16	50	69	0,53	C3
UW.WK.20B22	5,0 - 20	B22	65	84	1,12	C4

Charakterystyka:

- ręczne mocowanie narzędzia w uchwycie przy użyciu kluczyka
- praca z prawymi i lewymi obrotami (z gniazdem gwintowanym po zabezpieczeniu opcjonalna śruba)
- możliwa praca uderowa (uchwyty z mocowaniem na gwint)
- do elektronarzędzi o mocy do 1000W

Producer features:

- manual fastening of the tool in the chuck with the use of a key
- right and left rotation (with threaded skating after supporting with an optional screw)
- percussion work possible (threaded seating chucks)
- for power tools up to 1000W

Эксплуатационные характеристики:

- ручное крепление инструмента в патроне, с использованием ключа
- вращение влево и вправо (с резьбовой посадкой, после присоединения дополнительного шурупа)
- возможны ударные действия (патроны с резьбовой посадкой)
- для электроинструментов с мощностью до 1000W

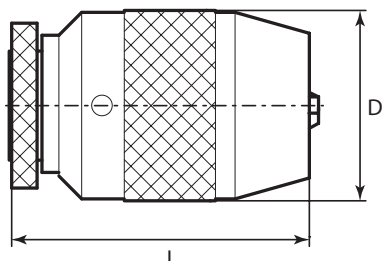
UCHWYTY WIERTARSKIE

KEYLESS SELF-TIGHTENING

Uchwyty wiertarskie z kluczem, standardowe

Standard keyed drill chucks

Стандартные ключевые сверлильные патроны



Kod produktu Order Nr. Bestell-Nr. Код товара	Zakres mocowania Claming range	Typ mocowania Mounting type	D (mm)	L (mm)	Waga Weight (kg)	Klucz Wrench
UW.FK.06B10	0,6 - 6	B10	32	39	0,13	K2
UW.FK.10B12	1,0 - 10	B12	43	53	0,33	K4
UW.FK.10C12	1,0 - 10	1/2"-20	43	53	0,33	K4
UW.FK.10C38	1,0 - 10	3/8"-24	43	53	0,34	K4
UW.FK.13B16	1,0 - 13	B16	53	69	0,65	K5
UW.FK.13C12	1,0 - 13	1/2"-20	53	69	0,66	K5
UW.FK.13C38	1,0 - 13	3/8"-24	53	69	0,66	K5
UW.FK.16B16	3,0 - 16	B16	53	69	0,63	K5
UW.FK.16B18	3,0 - 16	B18	53	69	0,63	K5
UW.FK.16C12	3,0 - 16	1/2"-20	53	69	0,65	K5
UW.FK.16C58	3,0 - 16	5/8"-16	53	69	0,67	K5
UW.FK.20B22	5,0 - 20	B22	65	85	1,20	K6

Charakterystyka:

- ręczne mocowanie narzędzia w uchwycie przy użyciu kluczyka
- praca z prawymi i lewymi obrotami (z gniazdem gwintowanym po zabezpieczeniu opcjonalna śruba)
- możliwa praca udarowa (uchwyty z mocowaniem na gwint)
- do elektronarzędzi o mocy do 1000W

Producer features:

- manual fastening of the tool in the chuck with the use of a key
- right and left rotation (with threaded skating after supporting with an optional screw)
- percussion work possible (threaded seating chucks)
- for power tools up to 1000W

Эксплуатационные характеристики:

- ручное крепление инструмента в патроне, с использованием ключа
- вращение влево и вправо (с резьбовой посадкой, после присоединения дополнительного шурупа)
- возможны ударные действия (патроны с резьбовой посадкой)
- для электроинструментов с мощностью до 1000W

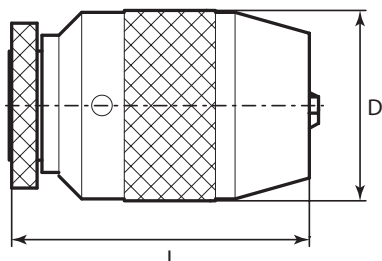
UCHWYTY WIERTARSKIE

KEYLESS SELF-TIGHTENING

Uchwyty wiertarskie bezkluczowe w obudowie plastikowej, popularne

Keyless popular drill chucks plastic body

Безключевые популярные сверлильные патроны с пластиковым корпусом



Kod produktu Order Nr. Bestell-Nr. Код товара	Zakres mocowania Claming range	Typ mocowania Mounting type	D (mm)	L (mm)	Waga Weight (kg)
UW.WB.10C12	0,8 - 10	1/2" - 20	41	55	0,17
UW.WB.10C38	0,8 - 10	3/8" - 24	41	55	0,18
UW.WB.13C12	2,0 - 13	1/2" - 20	44	63	0,26
UW.WB.13C38	2,0 - 13	3/8" - 24	44	63	0,27

Charakterystyka:

- ręczne mocowanie narzędzia w uchwycie bez użycia kluczyka
- praca z prawymi i lewymi obrotami (po zabezpieczeniu opcjonalna śruba)
- możliwa praca udarowa
- do elektronarzędzi o mocy do 1000W

Producer features:

- manual fastening of the tool in the chuck without using a key
- left and right rotation (after supporting with an optional screw)
- percussion work possible
- for power tools up to 1000W

Эксплуатационные характеристики:

- ручное крепление инструмента в патроне, без использования ключа
- вращение влево и вправо (после присоединения дополнительного шурупа)
- возможны ударные действия
- для электроинструментов с мощностью до 1000W

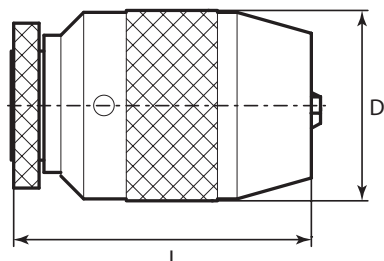
UCHWYTY WIERTARSKIE

KEYLESS SELF-TIGHTENING

Uchwyt wiertarski bezkluczowe w obudowie plastikowej, standardowe

Keyless standard drill chucks with plastic body

Безключевые стандартные сверлильные патроны с пластиковым корпусом



Kod produktu Order Nr. Bestell-Nr. Код товара	Zakres mocowania Claming range	Typ mocowania Mounting type	D (mm)	L (mm)	Waga Weight (kg)
UW.FB.10C12	0,5 - 10	1/2" - 20	41	51	0,15
UW.FB.10C38	0,5 - 10	3/8" - 24	43	54	0,20
UW.FB.10C12L	0,5 - 10	1/2" - 20	41	55	0,17
UW.FB.10C38L	0,5 - 10	3/8" - 24	41	55	0,17
UW.FB.13C12	1,5 - 13	1/2" - 20	43	62	0,24
UW.FB.13C38	1,5 - 13	3/8" - 24	46	63	0,27
UW.FB.13C12L	1,5 - 13	1/2" - 20	43	63	0,26
UW.FB.13C38L	1,5 - 13	3/8" - 24	43	63	0,25

Charakterystyka:

- ręczne mocowanie narzędzia w uchwycie przy użyciu kluczyka
- praca z prawymi i lewymi obrotami (z gniazdem gwintowanym po zabezpieczeniu opcjonalna śruba)
- możliwa praca uderowa (uchwyty z mocowaniem na gwint)
- do elektronarzędzi o mocy do 1000W

Producer features:

- manual fastening of the tool in the chuck without using a key
- left and right rotation (after supporting with an optional screw)
- percussion work possible
- for power tools up to 1000W

Эксплуатационные характеристики:

- ручное крепление инструмента в патроне, без использования ключа
- вращение влево и вправо (после присоединения дополнительного шурупа)
- возможны ударные действия
- для электроинструментов с мощностью до 1000W

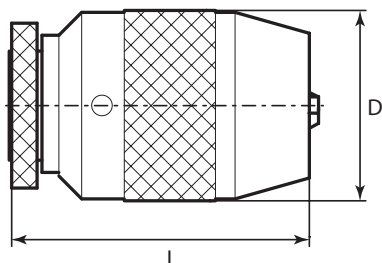
UCHWYTY WIERTARSKIE

KEYLESS SELF-TIGHTENING

Uchwyty wiertarskie bezkluczowe, samozaciskowe, popularne

Keyless self-tightening popular drill chucks

Безключевые самозажимные популярные сверлильные патроны



Kod produktu Order Nr. Bestell-Nr. Код товара	Zakres mocowania Claming range	Typ mocowania Mounting type	D (mm)	L (mm)	Waga Weight (kg)
UW.WS.10B12	1 - 10	B12	42	78	0,55
UW.WS.10B16	1 - 10	B16	42	78	0,53
UW.WS.10C12	1 - 10	1/2" - 20	42	78	0,54
UW.WS.10C38	1 - 10	3/8" - 24	42	78	0,55
UW.WS.13B12	1 - 13	B12	45	89	0,67
UW.WS.13B16	1 - 13	B16	45	89	0,65
UW.WS.13C12	1 - 13	1/2" - 20	45	81	0,61
UW.WS.16B16	1 - 16	B16	48	99	0,92
UW.WS.16B18	1 - 16	B18	48	99	0,91
UW.WS.16C12	1 - 16	1/2" - 20	48	99	0,92
UW.WS.16C58	1 - 16	5/8" - 16	48	99	0,91

Charakterystyka:

- do zastosowan przy mniejszych obciazeniach takich jak elektronarzedzia, wiertarki stolowe.

Producer features:

- for light duty use such as power tools or table drills.

Эксплуатационные характеристики:

- для использования при маленьких нагрузках, например, в электроинструменте или станке

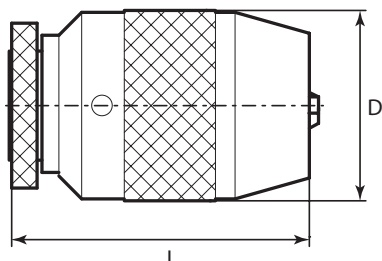
UCHWYTY WIERTARSKIE

KEYLESS SELF-TIGHTENING

Uchwyty wiertarskie bezkluczowe, samozaciskowe, standardowe

Keyless slit-tightening standard chucks

Безключевые самозажимные стандартные сверлильные патроны



Kod produktu Order Nr. Bestell-Nr. Код товара	Zakres mocowania Claming range	Typ mocowania Mounting type	D (mm)	L (mm)	Waga Weight (kg)
UW.AS.10B10	0,5 - 10	B10	36	66	0,34
UW.AS.10B12	0,5 - 10	B12	36	70	0,34
UW.AS.10B16	0,5 - 10	B16	36	76	0,34
UW.AS.10C12	0,5 - 10	1/2"-20	36	64	0,34
UW.AS.10C38	0,5 - 10	3/8"-24	36	64	0,34
UW.AS.10J1	0,5 - 10	J1	36	69	0,34
UW.AS.10J2	0,5 - 10	J2	36	74	0,34
UW.AS.10J33	0,5 - 10	J33	36	77	0,34
UW.AS.13B12	1 - 13	B12	40	85	0,57
UW.AS.13B16	1 - 13	B16	40	88	0,55
UW.AS.13C12	1 - 13	1/2"-20	40	78	0,48
UW.AS.13C38	1 - 13	3/8"-24	40	78	0,49
UW.AS.13J2	1 - 13	J2	40	88	0,56
UW.AS.13J33	1 - 13	J33	40	92	0,52
UW.AS.13J6	1 - 13	J6	40	92	0,53
UW.AS.16B16	1 - 16	B16	46	100	0,74
UW.AS.16B18	1 - 16	B18	46	104	0,75
UW.AS.16C12	1 - 16	1/2"-20	46	89	0,66
UW.AS.16C58	1 - 16	5/8"-16	46	89	0,67
UW.AS.16J33	1 - 16	J33	46	96	0,73
UW.AS.16J6	1 - 16	J6	46	96	0,73
UW.AS.16J3	1 - 16	J3	46	104	0,73
UW.AS.20B22	5 - 20	B22	57	116	1,54

Charakterystyka:

- do zastosowań przy mniejszych obciążeniach takich jak elektronarzędzia, wiertarki stołowe.

Producer features:

- for light duty use such as power tools or table drills.

Эксплуатационные характеристики:

- для использования при маленьких нагрузках, например, в электроинструменте или станке

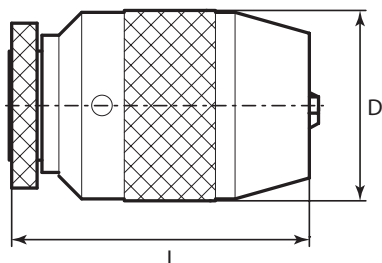
UCHWYTY WIERTARSKIE

KEYLESS SELF-TIGHTENING

Uchwyty wiertarskie bezkluczowe samozaciskowe, standardowe, wzmacnione

Keyless self-tightening standard strengthened drill chucks

Безключевые самозажимные стандартные укрепленные сверлильные патроны



Kod produktu Order Nr. Bestell-Nr. Код товара	Zakres mocowania Claming range	Typ mocowania Mounting type	D (mm)	L (mm)	Waga Weight (kg)
UW.AS.06B10W	0,5 - 6	B10	34	67	0,33
UW.AS.10B12W	1 - 10	B12	45	84	0,71
UW.AS.13B12W	1 - 13	B12	52	95	1,10
UW.AS.13B16W	1 - 13	B16	52	95	1,10
UW.AS.16B16W	1 - 16	B16	54	103	1,21
UW.AS.16B18W	1 - 16	B18	54	103	1,22

Charakterystyka:

- masywna konstrukcja,
- do zastosowań przy większych obciążeniach,
- dodatkowa możliwość zamocowania narzędzia w uchwycie za pomocą klucza hakowego dzięki trzem ślepych otworom na obwodzie korpusu.

Producer features:

- massive construction,
- for use with greater workload,
- additional possibility to attach the tool in the chuck with the use of the hook key thanks to the three blind holes placed on the circumference of the body.

Эксплуатационные характеристики:

- массивные конструкции,
- для использования при большой нагрузке,
- благодаря трем глухим отверстиям, размещенным на окружности патрона, есть дополнительная возможность крепления инструмента в патроне, при помощи ключа для круглых шлицевых гаек.

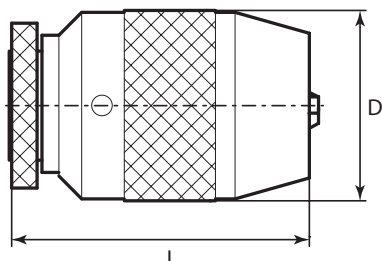
UCHWYTY WIERTARSKIE

KEYLESS SELF-TIGHTENING

Uchwyty wiertarskie bezkluczykowe samozaciskowe, precyzyjne

Keyless Self-Tightening Precision Drill Chucks

Безключевые самозажимные точные сверлильные патроны



Kod produktu Order Nr. Bestell-Nr. Код товара	Zakres mocowania Claming range	Typ mocowania Mounting type	D (mm)	L (mm)	Waga Weight (kg)
UW.AS.10B10P	0,5 - 10	B10	41,5	81	0,6
UW.AS.10B12P	0,5 - 10	B12	41,5	81	0,6
UW.AS.10B16P	0,5 - 10	B16	41,5	81	0,6
UW.AS.10C12P	0,5 - 10	1/2"-20	41,5	81	0,6
UW.AS.10C38P	0,5 - 10	3/8"-24	41,5	81	0,6
UW.AS.10J1P	0,5 - 10	J1	41,5	81	0,6
UW.AS.10J2P	0,5 - 10	J2	41,5	81	0,6
UW.AS.10J33P	0,5 - 10	J33	41,5	81	0,6
UW.AS.13B12P	1 - 13	B12	51	87	1,03
UW.AS.13B16P	1 - 13	B16	51	87	1,03
UW.AS.13C12P	1 - 13	1/2"-20	51	87	1,03
UW.AS.13C38P	1 - 13	3/8"-24	51	87	1,03
UW.AS.13J2P	1 - 13	J2	51	87	1,03
UW.AS.13J33P	1 - 13	J33	51	87	1,03
UW.AS.13J6P	1 - 13	J6	51	87	1,03
UW.AS.16B16P	1 - 16	B16	56	93	1,36
UW.AS.16B18P	1 - 16	B18	56	93	1,36
UW.AS.16J33P	1 - 16	J33	56	93	1,36
UW.AS.16J6P	1 - 16	J6	56	93	1,36
UW.AS.16J3P	1 - 16	J3	56	93	1,4
UW.AS.20B22P	1 - 20	B22	65	135	2,3

Charakterystyka:

- uchwyty precyzyjne o podwyższonych parametrach wytrzymałościowo-jakościowych, do zastosowań profesjonalnych

Producer features:

- precise drill chucks with increased endurance-qualitative parameters for professional use.

Эксплуатационные характеристики:

- точные сверлильные патроны с повышенными параметрами качества и выносливости для профессионального использования.

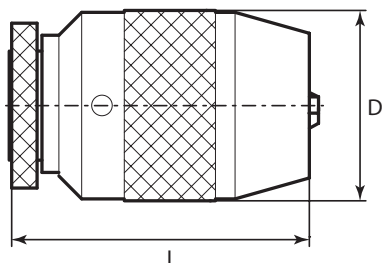
UCHWYTY WIERTARSKIE

KEYLESS SELF-TIGHTENING

Uchwyty wiertarskie bezkluczowe, samozaciskowe z blokadą

Keyless self-tightening drill chucks

Безключевые самозажимные популярные сверлильные патроны



Kod produktu Order Nr. Bestell-Nr. Код товара	Zakres mocowania Claming range	Typ mocowania Mounting type	D (mm)	L (mm)	Waga Weight (kg)
UW.AS.13B16L	1 - 13	B16	44	86	0,64
UW.AS.13C12L	1 - 13	1/2" - 20	44	83	0,62

Charakterystyka:

- do zastosowan przy mniejszych obciazeniach takich jak elektronarzedzia, wiertarki stolowe.

Producer features:

- for light duty use such as power tools or table drills.

Эксплуатационные характеристики:

- для использования при маленьких нагрузках, например, в электроинструменте или станке

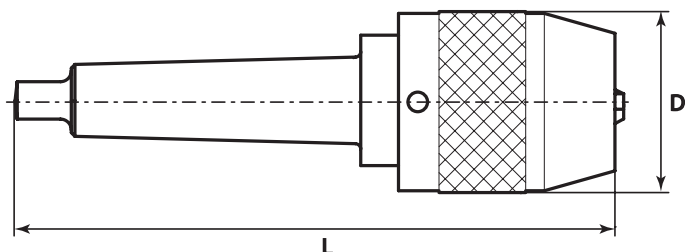
UCHWYTY WIERTARSKIE

KEYLESS SELF-TIGHTENING

Uchwyty wiertarskie bezkluczykowe samozaciskowe, standardowe, z monolitycznym chwytem morse'a

Keyless Standard Drill Chucks With Morse Taper

Безключевые самозажимные точные сверлильные патроны



Kod produktu Order Nr. Bestell-Nr. Код товара	Zakres mocowania Claming range	Typ mocowania Mounting type	D (mm)	L (mm)	Waga Weight (kg)
UW.AS.06MK1	0,3 - 6	MK1	21	120	0,3
UW.AS.10MK1	0,5 - 10	MK1	36	128	0,37
UW.AS.10MK2	0,5 - 10	MK2	36	143	0,46
UW.AS.13MK1	1 - 13	MK1	40	149	0,6
UW.AS.13MK2	1 - 13	MK2	40	163	0,68
UW.AS.16MK2	1 - 16	MK2	46	170	0,93

Charakterystyka:

- do zastosowań przy mniejszych obciążeniach takich jak elektronarzędzia, wiertarki stołowe.
- uchwyt wiertarski z trwale zespolonym stożkiem Morse'a będący jego integralną częścią chwytowa zapewnia większą pewność mocowania w gniazdach wiertarek i obrabiarek
- podnosi sztywność całości układu: narzędzie - uchwyt - obrabiarka.

Producer features:

- for light duty use such as power tools or table drills,
- drilling chuck with the permanently joint Morse taper being its integral part,
- it assures the greater certainty of fastening in the seating of drills and machine tools

Эксплуатационные характеристики:

- для использования при маленьких нагрузках, например, в электроинструменте или станке,
- сверлильные патроны с неразборным конусом Морзе, являющимся их неотъемлемой частью,
- обеспечивает большую силу зажима в посадках патронов и станках,
- улучшает прочность всей системы: инструмент - патроны - станок.
- it improves the stiffness of the whole system: the tool - the chuck - the machine tool.

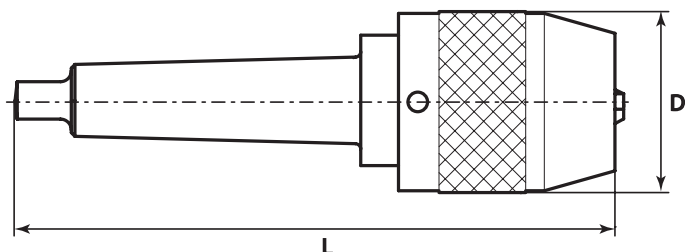
UCHWYTY WIERTARSKIE

KEYLESS SELF-TIGHTENING

Uchwyty wiertarskie bezkluczykowe samozaciskowe, precyzyjne, z monolitycznym chwytem morse'a

Keyless Precision Drill Chucks With A Morse Taper

Безключевые точные сверлильные патроны с конусом морзе



Kod produktu Order Nr. Bestell-Nr. Код товара	Zakres mocowania Claming range	Typ mocowania Mounting type	D (mm)	L (mm)	Waga Weight (kg)
UW.AS.06B18ZP	0,3 - 6	B18	37	-	-
UW.AS.06MK1P	0,3 - 6	MK1	37	135	0,45
UW.AS.10B18ZP	0,5 - 10	B18	41,5	-	-
UW.AS.10MK1P	0,5 - 10	MK1	41,5	146,5	0,70
UW.AS.10MK2P	0,5 - 10	MK2	41,5	161	0,75
UW.AS.13B24ZP	1 - 13	B24	51	105	0,98
UW.AS.13MK2P	1 - 13	MK2	51	172	1,20
UW.AS.13MK3P	1 - 13	MK3	51	191	1,30
UW.AS.16B24ZP	1 - 16	B24	56	109	1,25
UW.AS.16MK2P	1 - 16	MK2	56	176	1,50
UW.AS.16MK3P	1 - 16	MK3	56	195	1,60
UW.AS.20MK2P	1 - 20	MK2	64	193	2,00
UW.AS.20MK3P	1 - 20	MK3	64	230	2,20

Charakterystyka:

- uchwyty precyzyjne o podwyższonych parametrach wytrzymałościowo-jakościowych, do zastosowań profesjonalnych.
- uchwyt wiertarski z trwale zespolonym stożkiem Morse'a będący jego integralną częścią chwytową,
- zapewnia większą pewność mocowania w gniazdach wiertarek i obrabiarek
- podnosi sztywność całości układu: narzędzie - uchwyt - obrabiarka.
- uchwyty ze skróconym stożkiem Morse'a posiadają wewnętrzny gwint do mocowania.

Producer features:

- precise drill chucks with increased endurance-qualitative parameters for professional use,
- drilling chuck with the permanently joint Morse taper being its integral part,
- it assures the greater certainty of fastening in seatings of drills and machine tools
- it improves the stiffness of the whole system: the tool - the chuck - the machine tool.
- chucks with the shortened Morse taper have internal thread for fastening.

Эксплуатационные характеристики:

- точные сверлильные патроны с повышенными параметрами качества и выносливости для профессионального использования
- сверлильные патроны с неразборным конусом Морзе, являющимся их неотъемлемой частью,
- обеспечивает большую силу зажима в посадках патронов и станках,
- улучшает прочность всей системы: инструмент - патроны - станок,
- у патронов с сокращенным конусом Морзе имеется внутренняя резьба для крепления.